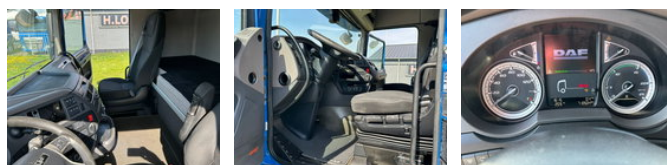


DAF XF 106.450 SC 6x2 PARKCOOL+EURO 6 d+2 BET 710km

Algemene kenmerken

Merk	DAF
Model	XF 106.450
Subcategorie	Zware last
Tellerstand	710.000km
Bouwjaar	2019
Datum eerste registratie	03-09-2019
Kleur	Blauw
Conditie	Gebruikt
Algemene staat	Erg goed
Brandstof	Diesel
Emissieklasse	Euro 6
Referentie	XF106 450 6x2 19 (15)



Eigenschappen

Ledig gewicht	7.920kg
GVW	23.900kg

DAF XF 106.450 SC 6x2 PARKCOOL+EURO 6 d+2 BET 710km

Technische specificaties

Aantal assen	3
Asconfiguratie	6x2
Transmissie	Automaat
Vermogen	450hp

Omschrijving

STAND KLIMA (SLIMCOOL) KLIMA ADAPTIEVE GESCHWINDIGKEITSREGELUNG LEITUNGSSTEURUNG Led LAMPEN 1 x TANK 550 L BLATT / LUFT / LUFT STARKE MOTORBREMSE ALU VELGEN RADSTAND 4.05 m TARRA 7920 kg 2 x BET 3-9-2019 prod. 2019 REIFEN 30% VORNE 60% SPANISCH BRIEF „INNEN - AUSSEN,, WIE NEUE ,, WIRKLICH ZWIERIG ZU FINDEN SO,,!!!!!!!!!!!!!!!!!!!!!! STAND AIRCO (SLIMCOOL) ADAPTIEVE CRUISE CONTROL LINE CONTROL EURO 6 d 3-9-2019 prod. 2019 Led LAMPEN STEEL / AIR / AIR STRONG ENGINEBRAKE AUTOM. 6 x 2 LIFT AXLE WHEELEBASE 4.05 m ALU VELGEN TARRA 7920 kg TOTAL 23900 kg 1x TANK 550 L 710.000 km TWO BEDS TYRES BACK 50% FRONT 60% SPANISCH TRUCK „INSIDE-OUTSIDE,, LIKE NEW VERY VERY GOOD CONDITION !!!!!!!!!!!!!!!

Accessoires