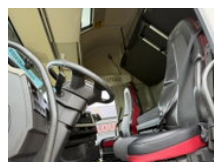
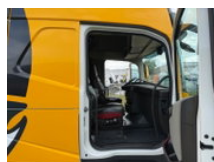


Volvo FH 500 GLOBE XL+2x TANK+2x BED+EURO 6+TUV+HOLLAND TRUCK

Ogólna charakterystyka

| | |
|----------------------------|-------------------|
| Marka | Volvo |
| Model | FH 500 |
| Podkategoria | Ciągniki siodłowe |
| Tablica rejestracyjna | 21-BPR-6 |
| Odczyt licznika | 840.000km |
| Rok budowy | 2019 |
| Data pierwszej rejestracji | 13-02-2019 |
| Stan | Używany |
| Paliwo | Diesel |
| Klasa emisji | Euro 6 |



Właściwości

| | |
|-----------------------------|----------|
| Pojedynczy ciężarek | 7.987kg |
| Nośność | 12.113kg |
| Dopuszczalna masa całkowita | 20.100kg |
| Pojemność cylindra | 12.777cc |

Volvo FH 500 GLOBE XL+2x TANK+2x BED+EURO 6+TUV+HOLLAND TRUCK

Dane techniczne

| | |
|------------------|-----|
| Liczba osi | 2 |
| Konfiguracja osi | 4x2 |
| Aktywa | 375 |

Akcesoria