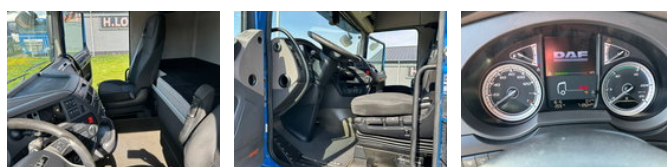


## DAF XF 106.450 SC 6x2 PARKCOOL+EURO 6 d+2 BET 710km

### Ogólne cechy

Marka	DAF
model	XF 106.450
Podkategoria	Do ciężkich warunków pracy
Przebieg	710.000km
Rok budowy	2019
firstRegistrationDate	03-09-2019
Kolor	Niebieski
Stan	Używane
Ogólny stan	Bardzo dobry
energyType	energyType.diesel
emissionsClass	Euro 6
advertiserObjectReference	XF106 450 6x2 19 (15)



### Właściwości

Masa własna	7.920kg
GVW	23.900kg

# DAF XF 106.450 SC 6x2 PARKCOOL+EURO 6 d+2 BET 710km

## Specyfikacje techniczne

numberOfAxles	3
shortAxleConfiguration	6x2
transmissionType	transmissionType.automatic
power	450hp

## accessories